

04.06.2026

## Коммерческое предложение!



**Цена за ед. техники 15 160 000,00**

Цена указана за ед. техники с учетом НДС 22 %.

**ДОСТАВКА** г. Находка

**ГАРАНТИЯ** 12 месяцев на оборудование; на базовое шасси 24 месяца или 100 000 км.

### Описание Автогидроподъемника ПСС-131.18Э

Предназначен для подъема людей с материалами и инструментом в целях производства ремонтных, строительно-монтажных и других работ:

- обслуживания электрических установок напряжением 10 000 В без снятия напряжения;
- обслуживания зданий, сооружений и устройств энергетического и коммунального хозяйства;
- для спасения людей и ценностей с верхних этажей зданий при стихийных бедствиях.

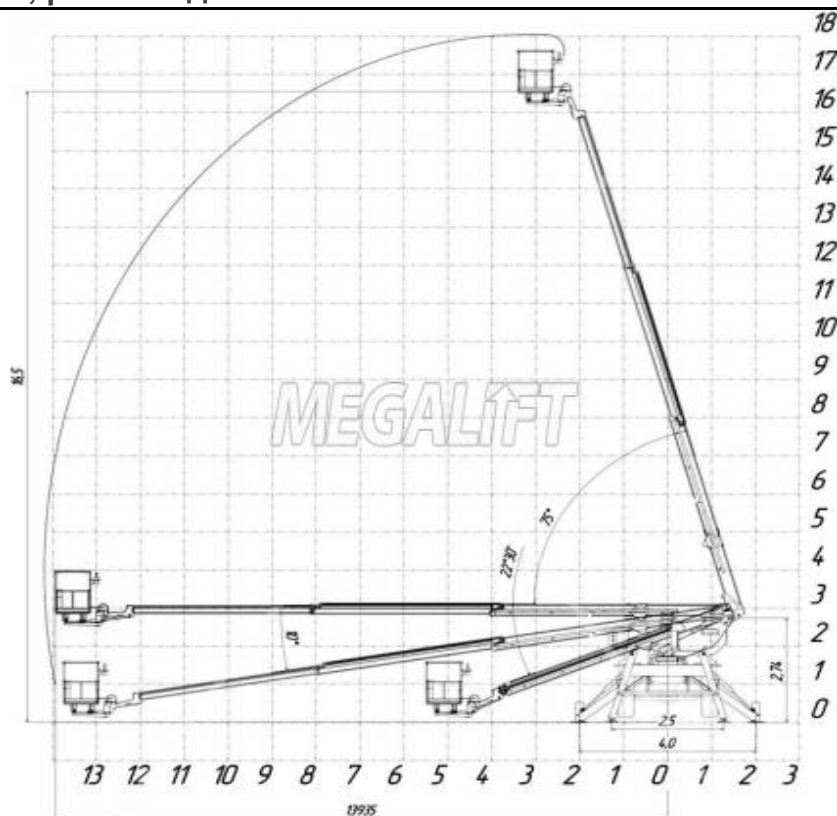
Автогидроподъемник изготавливается в климатическом исполнении. У категории размещения 1 для работы при температурах окружающей среды от -40° до +40° и скорости ветра не более 10 м/с. Использование в гидравлической схеме пропорциональных гидрораспределителей, позволяет управлять подъемником с хорошей точностью и плавностью перемещений. Конструкция стрелы допускает оснащение ее дополнительными магистралями для подачи на рабочую платформу сжатого воздуха, воды или электроэнергии для подключения различного переносного оборудования на высоте.

### Технические характеристики ПСС-131.18Э

Базовое шасси	ГАЗ С42А43
Колесная формула	4x4
Тип двигателя (Евро-3)	дизель
Количество секций стрелы	Основная стрела + 2 телескопические
Тип стрелы	телескопическая
Рабочая высота подъема, м	18
Максимальный вылет стрелы, м	13,9
Угол поворота стрелы вправо и влево, град.	360
Грузоподъемность люльки, кг	250
Электроизоляция люльки, В	10 000
Габаритные размеры, мм	8050x2500x3500

**Срок поставки, рабочих дней:**

**50**



Генеральный директор



Б.К. Сакания